

## DECYZJA 4/2016

### o ustaleniu lokalizacji inwestycji celu publicznego

Stosownie do przepisów art. 104 Kodeksu Postępowania Administracyjnego (j.t. Dz. U. z 2013 r. poz. 267) oraz art. 50 ust. 1, art. 51 ust. 1 i art. 54 ustawy z dnia 27 marca 2003 roku o planowaniu i zagospodarowaniu przestrzennym (j.t. Dz. U. z 2015r. poz. 199 ze zm.)

#### po rozpatrzeniu

wniosku Gminy Granowo, ul. Sportowa 2, 62-066 Granowo w sprawie wydania decyzji o ustaleniu lokalizacji inwestycji celu publicznego polegającej na budowie boiska sportowego wielofunkcyjnego wraz z niezbędną infrastrukturą techniczną w miejscowości Niemierzyce, gmina Granowo

#### ustalam

lokalizację inwestycji celu publicznego polegającą na budowie boiska sportowego wielofunkcyjnego wraz z niezbędną infrastrukturą techniczną w miejscowości Niemierzyce, gmina Granowo; z następującymi warunkami:

- teren działki o nr ewid.: 88/14 w Niemierzycach, oznaczonej symbolem US, przeznacza się pod realizację boiska sportowego wielofunkcyjnego wraz z niezbędną infrastrukturą techniczną, zgodnie z załącznikiem graficznym do decyzji,
- nieprzekraczalna linia zabudowy wynosi 15,0 m od krawędzi jezdni drogi publicznej powiatowej nr 2498P, zgodnie z załącznikiem graficznym do decyzji,
- boisko sportowe wielofunkcyjne realizować o powierzchni zabudowy do 5000,0 m<sup>2</sup> i wykonać zgodnie z projektem technicznym inwestycji i załącznikiem graficznym,
- teren działki przyległy do projektowanego boiska zagospodarować zielenią z możliwością realizacji małej architektury, komunikacji wewnętrznej oraz miejsc parkingowych w ilości minimum 8 stanowisk, zgodnie z projektem technicznym inwestycji,
- obsługę komunikacyjną terenu ustala się z drogi publicznej powiatowej nr 2498P, oznaczonej na załączniku do decyzji symbolem KD2498P,
- warunki wynikające z ochrony gruntów rolnych: przedmiotowa działka może podlegać ochronie gruntów i zgodnie z art. 11 ustawy z 3 lutego 1995r. o ochronie gruntów rolnych i leśnych w przypadku zamiaru prowadzenia inwestycji należy uzyskać zezwolenie na wyłączenie gruntu z produkcji rolnej,
- zakres inwestycji przedstawiono na mapie zasadniczej w skali 1:1000,
- inwestycję projektować zgodnie z warunkami technicznymi jakim powinny odpowiadać budynki i ich usytuowanie (Dz. U. Nr 75 poz. 690 z 2002 r. ze zm.) oraz zgodnie z prawem budowlanym (j.t. Dz. U. 2013 r. poz. 1409 ze zm.),
- obiekty budowlane należy projektować, budować i utrzymywać zgodnie z przepisami w tym techniczno-budowlanymi, w sposób zapewniający ochronę uzasadnionych interesów osób trzecich zgodnie z art. 5 Prawo budowlane – (j.t. Dz. U. 2013 r. poz. 1409),
- niezbędne elementy sieciowe winny być uzgodnione branżowo oraz przez Zespół Uzgadniania Dokumentacji Projektowej, zgodnie z art. 27 ust. 2 ustawy z dnia 17 maja 1989 r. – Prawo Geodezyjne i Kartograficzne (j.t. Dz. U. 2010 nr 193 poz. 1287).

Oznaczenie graficzne zamierzenia inwestycyjnego pokazano na mapie zasadniczej w skali 1:1000 stanowiącej załącznik do niniejszej decyzji.

**Decyzję opracował:**  
mgr inż. Bartosz Burzyński

## UZASADNIENIE

Gmina Granowo nie posiada obowiązującego miejscowego planu zagospodarowania przestrzennego. Decyzja przygotowana zgodnie z art. 50 ust. 1, art. 51 ust. 1 i art. 54 ustawy z dnia 27 marca 2003 roku o planowaniu i zagospodarowaniu przestrzennym (j.t. Dz. U. z 2015r. poz. 199 ze zm.). Dokonano wizji lokalnej terenu planowanej inwestycji a także dokonano analizy przedmiotowego terenu. W wyniku powyższego wydaje się niniejszą decyzję.

## POUCZENIE

Od decyzji służy prawo odwołania się do Samorządowego Kolegium Odwoławczego w Poznaniu al. Niepodległości 16/18, 61-713 Poznań za pośrednictwem Wójta Gminy Granowo w terminie 14 dni od daty otrzymania decyzji.

## INFORMACJA

Niniejsza decyzja:

- nie uprawnia do wykonania wycinki drzew,
- nie zastępuje pozwolenia na budowę, czy pozwolenia wodno-prawnego, lecz może stanowić podstawę do ubiegania się o nie.

Wytyczenie w terenie obiektów budowlanych może nastąpić dopiero po uzyskaniu pozwolenia na budowę.



**Zup. Wójta**  
*Janelt*  
mgr inż. Sebastian Janelt  
Kierownik Referatu d/s Infrastruktury  
Technicznej Gminy, Rolnictwa i Ochrony Środowiska

Załączniki:

- 1) mapa zasadnicza w skali 1:1000

Otrzymują:

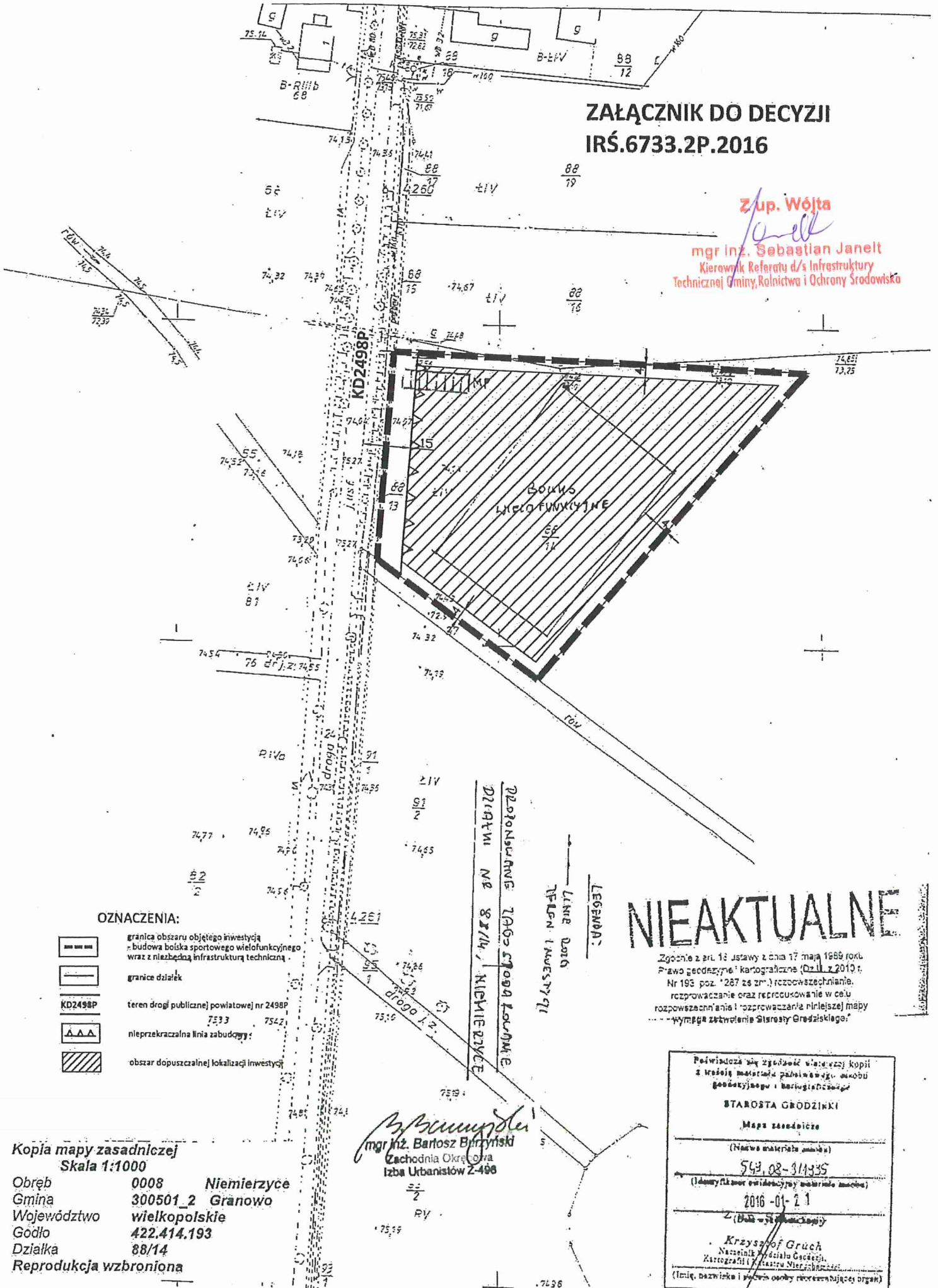
- Agencja Nieruchomości Rolnych, Oddział Terenowy w Poznaniu  
ul. A. Fredry 12, 61-701 Poznań
- IRŚ – aa.

Zwolniono z opłaty skarbowej  
na podstawie: art. 7 ust. 3  
ustawy z dnia 16.11.2006r.  
o opłacie skarbowej  
/Dz. U. z 2015r. poz.783/


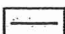
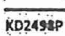
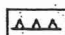

**ZAŁĄCZNIK DO DECYZJI  
IRŚ.6733.2P.2016**

**Zup. Wójta**

*Janell*  
**mgr inż. Sebastian Janell**  
Kierownik Referatu d/s Infrastruktury  
Technicznej Gminy, Rolnictwa i Ochrony Środowiska



**OZNACZENIA:**

-  granica obszaru objętego inwestycją - budowa boiska sportowego wielofunkcyjnego wraz z niezbędną infrastrukturą techniczną
-  granice działek
-  teren drogi publicznej powiatowej nr 2498P
-  nieprzekraczalna linia zabudowy
-  obszar dopuszczalnej lokalizacji inwestycji

**LEGENDA:**

Linie Dora  
TIPLEN I KWESTYJCI

**NIEAKTUALNE**

Zgodnie z art. 18 ustawy z dnia 17 maja 1989 roku  
Prawo geodezyjne i kartograficzne (Dz.U. z 2010 r.  
Nr 193 poz. 287 ze zm.) rozpracowanie,  
rozpracowanie oraz reprodukowanie w celu  
rozpracowania i rozpracowania niniejszej mapy  
wymaga zezwolenia Starosty Grodziskiego.

**Kopia mapy zasadniczej**  
Skala 1:1000  
Obręb 0008 Niemierzyce  
Gmina 300501\_2 Granowo  
Województwo wielkopolskie  
Gódko 422.414.193  
Działka 88/14  
Reprodukcja wzbroniona

*Bartosz Barczyński*  
**mgr inż. Bartosz Barczyński**  
Zachodnia Okręgowa  
Izba Urbanistów Z-488

Podwizostą się zgodzić włączyć kopii  
z treści materiału planimetrycznego, oskoku  
geodezyjnego i kartograficznego

**STAROSTA GRODZICKI**

Mapa zasadnicza

(Nazwa materiału archiwalnego)

543.02-314335

(Identyfikator ewidencyjny wizerunku archiwalnego)

2016-01-21

Z (Dział w/s Funkcyjności)

*Krzysztof Gruch*  
**Krzysztof Gruch**  
Naczelnik Działu Geodezji,  
Kartografii i Planimetryki  
(Imię, nazwisko i pełna osoba reprezentującej organ)